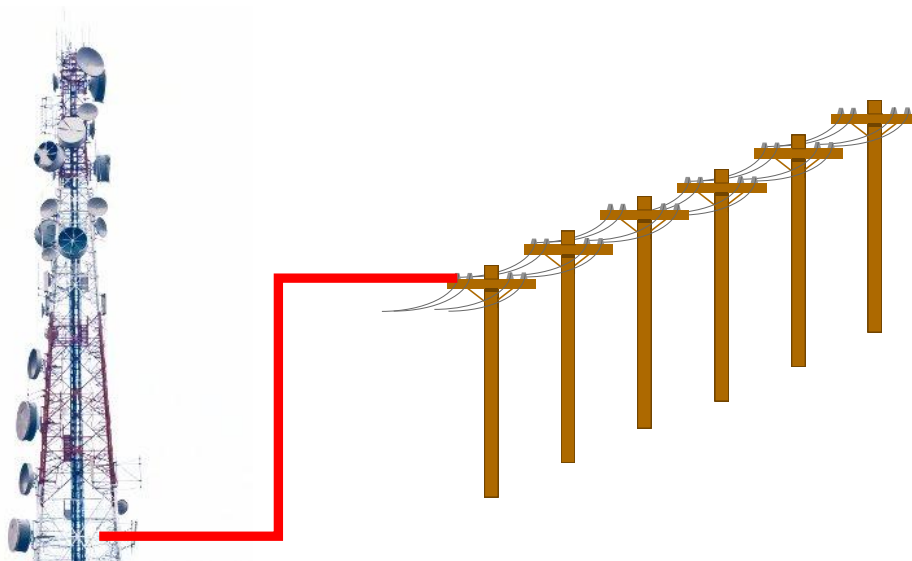


Internet – połączenia komórkowe



W domu babci **nie ma** linii telefonicznej ani telewizji kablowej. Odwiedzając babcię, Jola z **Internetem** łączy się korzystając z **sieci telefonii komórkowej**. Używa **modemu komórkowego** włączonego do **portu USB** netbooka. (prędkość od **jednego** do **kilku (kilkudziesięciu – LTE)** megabitów)



Franek poza domem korzysta z **Internetu** używając telefonu komórkowego – **smartfona**. Telefon ma wbudowany modem komórkowy (prędkość **ok. 1** do **kilku (kilkunastu)** megabitów)